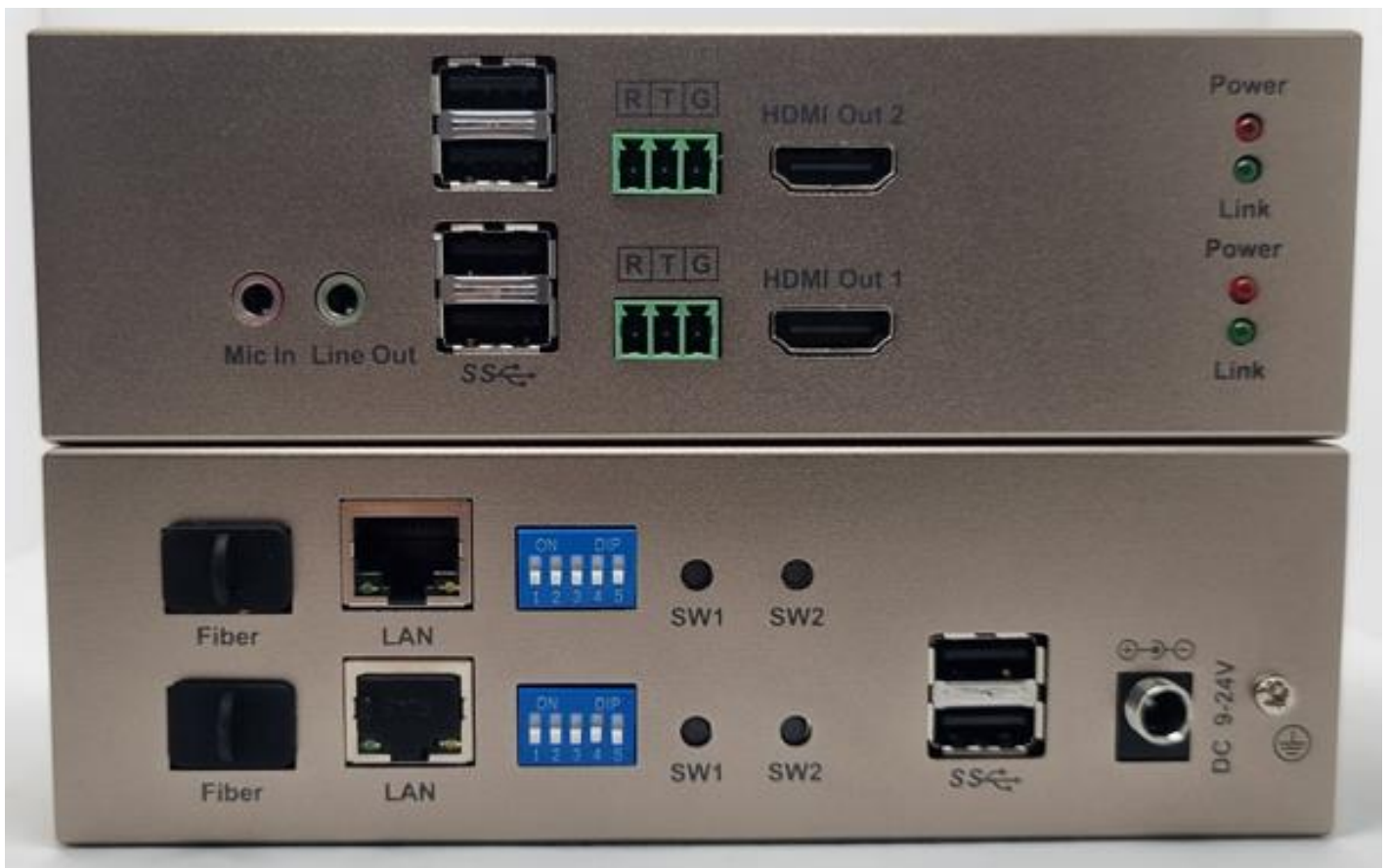


CF-EX233P

KVM удлинитель по гигабитным IP сетям Unicast двух каналов HDMI1.4 4K 30Гц, 2K 60Гц, аудио 3.5 мм вход/выход, USB 2.0, RS-232, ИК (опционально) по витой паре CAT5e/6/7 до 150 м, по оптоволокну SFP до 10 км.

С креплениями для монтажа. Внешний адаптер питания ~220В -12В.

Модули SFP приобретаются отдельно.



Описание устройства

CF-EX233P - это решение, основанное на технологии IP Unicast, которое передает два канала HDMI 4K 30 Гц или 1920x1200 60 Гц с USB и 3,5-мм аудио, а также двунаправленный сигнал RS-232 по двум кабелям CAT5e/6/7 на расстояние до 150 м в разрешении 1080p или по оптоволокну SFP до 10 км с SM или до 300 м с MM.

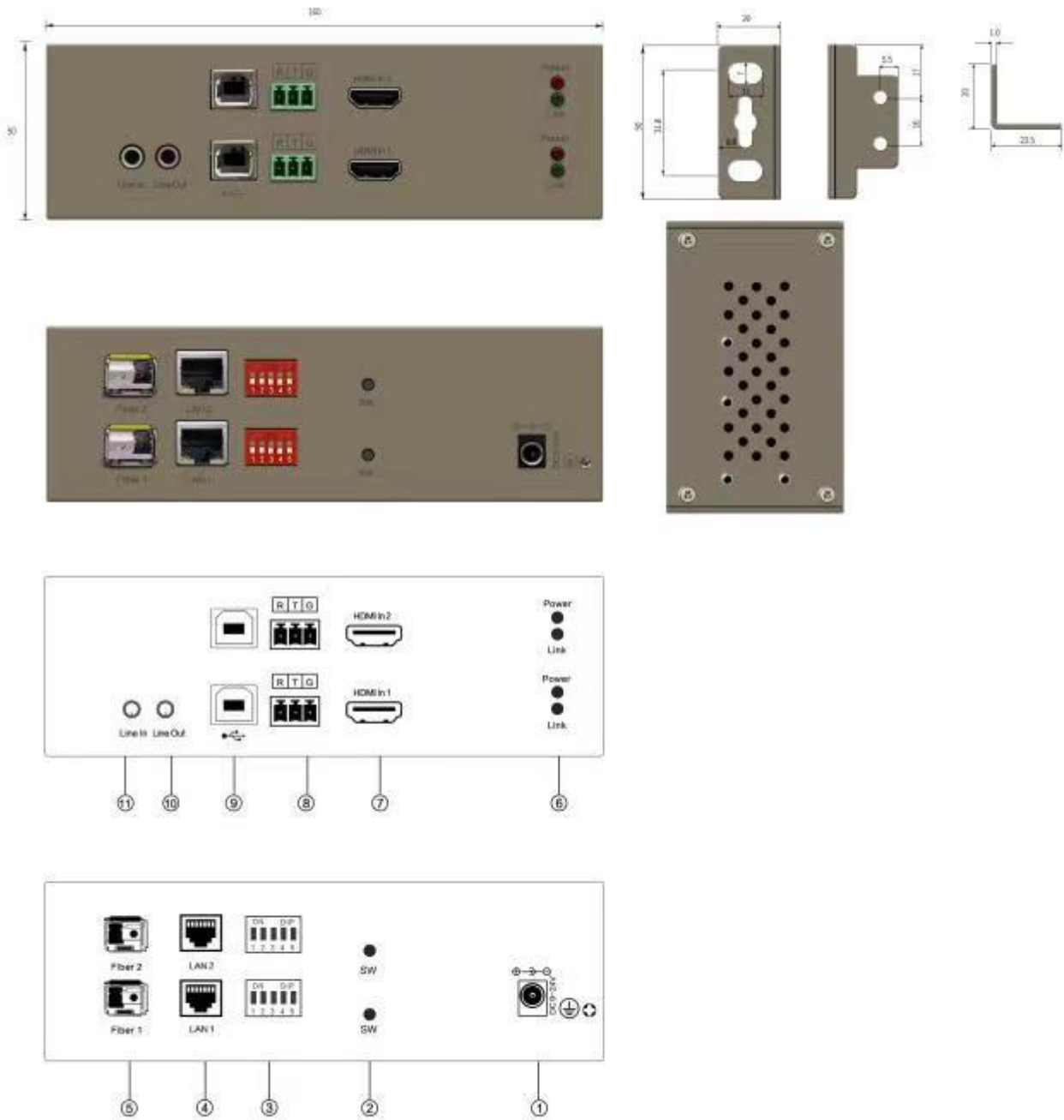
KVM удлинитель состоит из передатчика (Tx) и приемника (Rx). Передача основана на технологии Gigabit Ethernet с применением сжатия видео без визуальных потерь, благодаря чему устройство обеспечивает исключительное качество видео и высокую производительность в промышленном окружении.

Ключевые особенности

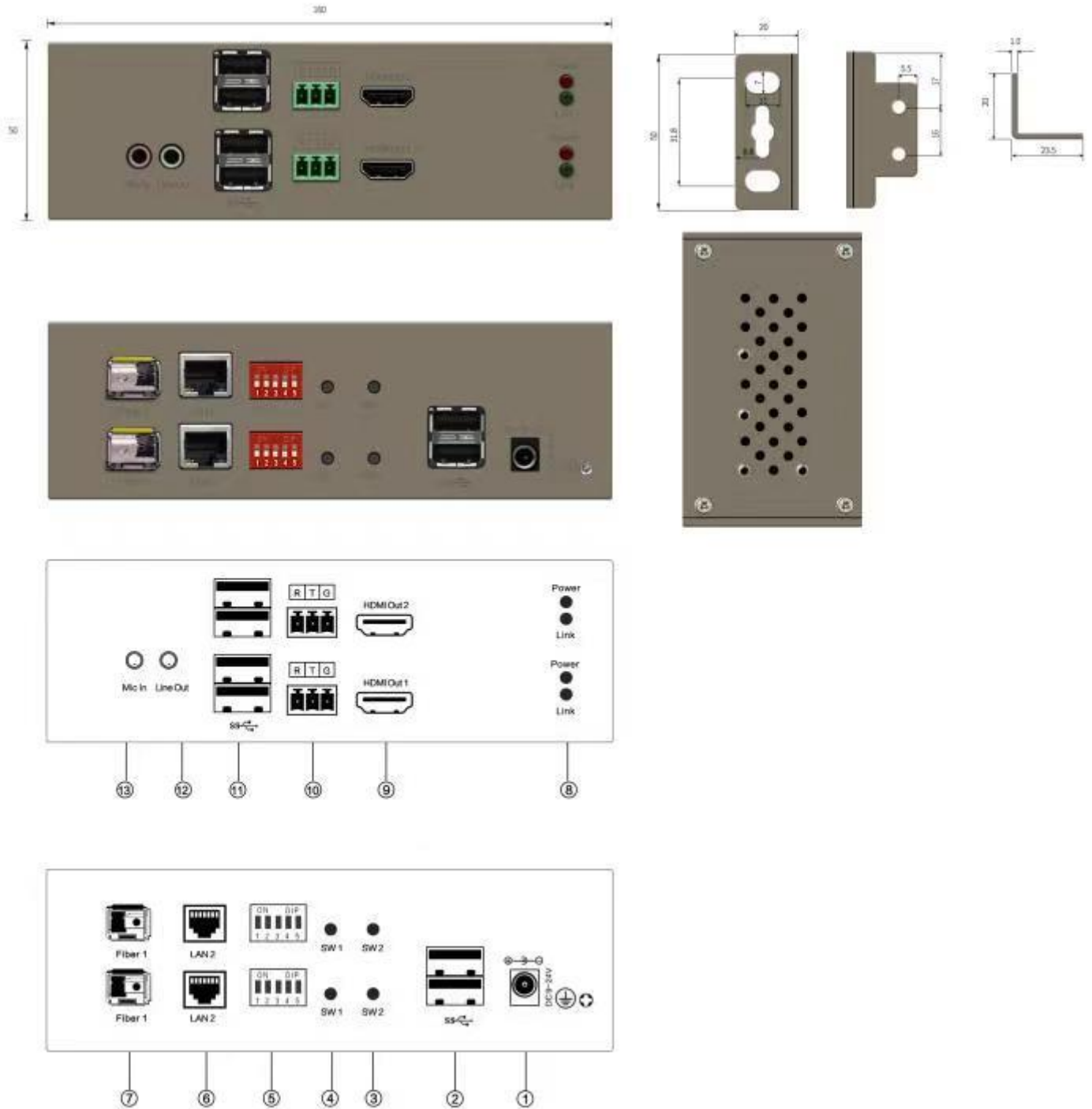
- Поддержка двух каналов 4K 30 Гц и 1920x1200 60 Гц с низкой задержкой
- Поддержка коммутатора Gigabit Ethernet на базе IP для передачи сигналов по витой паре или оптоволокну
- Для передачи HDMI + 3,5 мм аудио + USB + RS232 требуется два кабеля CAT5e/6/7 или два оптоволоконных кабеля SM/MM
- 8 портов USB 2.0 для подключения клавиатуры, мыши, сенсорного экрана и внешнего диска
- Поддержка двунаправленного звука 3,5 мм, динамика и микрофона на модуле приемнике
- Поддержка авто EDID с экрана приемника
- Аппаратное решение по передаче сигналов, работает как plug-and-play, не требует установки дополнительного программного обеспечения

Схемы рабочих панелей

Передатчик CF-EX233T : передняя и задняя панели



Приемник CF-EX233R : передняя и задняя панели



Технические характеристики

Тип модуля		Передатчик CF-EX233T	Приемник CF-EX233R
Соединительные интерфейсы	HDMI вход	2	Нет
	HDMI выход	Нет	2
	ИК (опционально)	Есть	
	USB	2 x USB-B от ПК	6 x USB-A к устройствам
	3.5 мм аудио	1 вход, 1 выход	1 выход, 1 микрофон
	Электропитание	Внешний адаптер ~100~240В -9-24В	
	Порт передачи сигналов	2 x RJ45 и 2 x SFP	
	RS-232	3-контактный клеммный разъем, максимальная скорость передачи данных 115200 бит/с	
Разрешение видео		4K 30Гц (макс.)	
Тип кабеля для передачи сигналов		Витая пара CAT5e/6/7 или оптоволокно SM/MM	
Дистанция передачи сигнала между Tx и Rx		CAT5e/6/7: 1080p - 150 м ; 4K30 - 100 м SM SFP - 10 км ; MM SFP - 300 м	
Энергопотребление		Tx ≤ 600 мА / Rx ≤ 400 мА	
Характеристики среды	Рабочая температура	0 ~ 55°C	
	Температура хранения	-20 ~ 85°C	
	Влажность воздуха	От 5 до 90% без образования конденсата	
Физические характеристики	Материал корпуса	Металл. Имеются кронштейны для монтажа на стандартный 100x100 крепеж VESA	
	Вес	950 г	950 г
	Размеры ШxГxB	160 x 85 x 50 мм	160 x 85 x 50 мм